



Kennisplatform Integratie & Samenleving brengt de omvang en de impact van kleurrijke sociale ondernemers in kaart. Hiervoor is een literatuurstudie verricht en zijn 19 ondernemers uit diverse sectoren geïnterviewd.

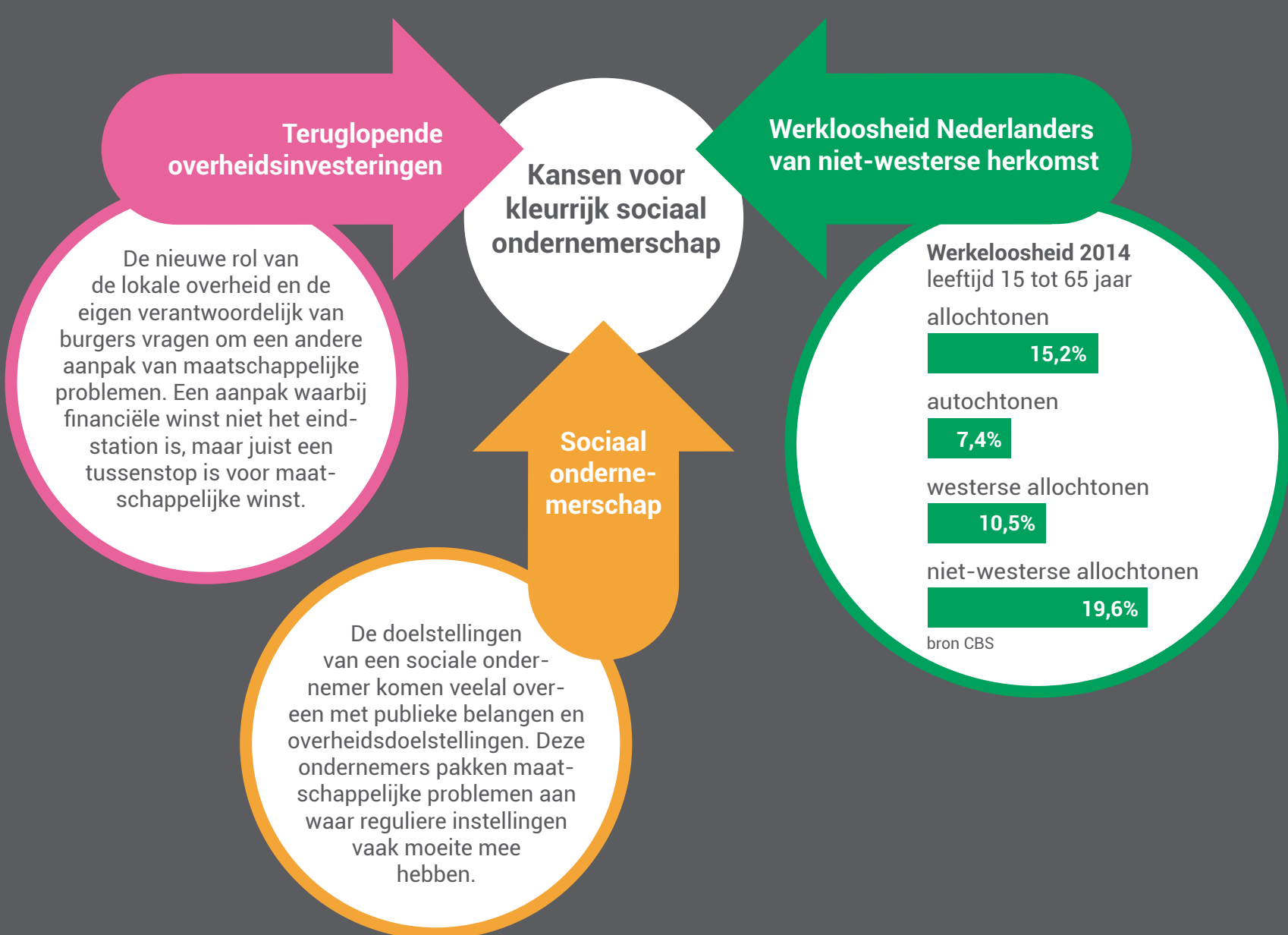
Wat is kleurrijk sociaal ondernemerschap?

Het economisch rendement staat bij een sociale onderneming in dienst van het maatschappelijk rendement. Het verschil met de 'gewone' sociale ondernemer is dat zij zelf een migrantenachtergrond hebben en een focus hebben op culturele diversiteit.

Type kleurrijke sociale ondernemers



Waarom hebben we deze ondernemers nodig?



Kansen kleurrijk sociaal ondernemerschap



Welke ondernemingen spraken we?

- Young Global People **Sensa Zorggroep** Futsal Chab **hoda magazine**
Dok030 Dutch Dream Foundation **Espresso Dates** LC Connection
 Father and Mother Figure **Leids InzetCollectief** De Kandidatenmarkt
Talentsbook Stichting Marokkanenbrug **Salaam4You** **Omnia Zorg**
 Bureau Plus **See Why** Stichting Marokkanenbrug **Diversity Media** **MOB**

Zij zijn actief in diverse sectoren



Download het volledige rapport 'Innovatie in arbeidsparticipatie. Onderzoek naar kleurrijk sociaal ondernemerschap en zijn kansen voor werkgelegenheid' via www.kis.nl/arbeidsparticipatie.

Kennisplatform Integratie & Samenleving is een programma van het Verwey-Jonker Instituut en Movisie.

T 030 230 32 60 | E info@kis.nl | www.kis.nl

