

# DIVERSITEITSENSITIEVE ZORG

essentieel voor goede en passende ondersteuning van ouderen met migratieachtergrond en hun mantelzorgers

Diversiteitsensitieve zorg voor ouderen wordt steeds belangrijker omdat er een toename is van ouderen met een diverse culturele achtergrond en de zorg in de dagelijkse praktijk nog onvoldoende is toegesneden op deze groep.

## Toename ouderen met migratieachtergrond

In **2025** hebben naar schatting **445.000** mensen van 65 jaar en ouder een migratieachtergrond

(CBS in Vilans)

In **2030** heeft in de 4 grote steden **1/3** van de 65+'ers een migratieachtergrond

Pharos ▶

### CIJFERS

## maar te weinig aanbod diversiteitsensitieve zorg

Er is te weinig aanbod in **zorg, welzijn en wonen** dat rekening houdt met achtergrond, taal, en leefsituatie.

Er is behoefte aan **maatwerk** en **laagdrempelige toegang**.



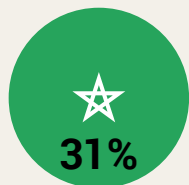
Vilans 2019 ▶  
e-learning intercultureel vakmanschap ▶  
Werkboek iedereen is anders ▶  
Kennissbundel intercultureel vakmanschap ▶  
Kennissbundel Vraaggericht werken ▶

### FEITEN

## Ouderen met migratieachtergrond hebben een slechtere gezondheid

Ouderen met een migratieachtergrond hebben **3x** vaker **hart- en vaatziekten**

Ouderen met een migratieachtergrond hebben vaker **diabetes**



Marokkaans-Nederlandse ouderen



Turks-Nederlandse ouderen



Nederlandse ouderen

**Dementie** komt **3 tot 4x** vaker voor



Ook **eenzaamheid** lijkt vaker voor te komen

Pharos ▶

### CIJFERS

## maar maken minder gebruik van (thuis)zorg

Migranten ouderen weten vaak niet wat de mogelijkheden zijn en wanneer zij **(thuis)zorg** wel en niet kunnen inschakelen.

**Dementieklachten** worden vaker gezien als 'normale ouderdomsklachten' en niet herkend als ziekte.

Mantelzorgers vragen minder vaak zorg omdat zij dit zien als '**falen**'. (Pharos) >



Lees hier meer ▶

### REDENEN

## Mantelzorgers van ouderen met migratie-achtergrond zijn vaker overbelast

Mantelzorgers met een migratieachtergrond zorgen gemiddeld

**30 tot 44 uur**  
per week voor een familielid (of vriend)

Mantelzorgers met een **Nederlandse achtergrond** gemiddeld

**21 uur**

Ik ben zo moe. Maar wie gaat het anders doen?  
Het is mijn plicht



GEVOLG



## Communicatieproblemen en lage gezondheidsvaardigheden vergroten kans op fouten

Informatie over zorg is vaak talig en **ontoegankelijk**. Dit kan leiden tot bijvoorbeeld fouten bij het innemen van geneesmiddelen.

(Vilans, 2019) ▶

Dit medicijn moet u (...)  
Bijwerkingen (...)

?  
Ik snap er niks van



GEVOLG

## Directeur zorginstelling

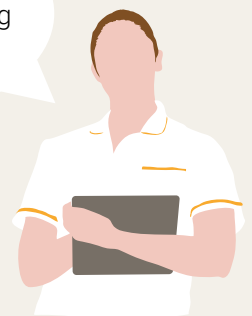
**Diversiteit** is de norm in de samenleving, dus ook bij ons. We stemmen de zorg af op de achtergrond, taal en situatie van mensen. Dat zorgt voor betere zorg.



HOE HET OOK KAN

## Wijkverpleegkundige

Mijn patiënt wil op bepaalde tijden bidden.  
Het was eerst lastig om de zorg daar op af te stemmen.  
Nu gaat dat gelukkig **goed**.



HOE HET OOK KAN

**Wat zijn jouw ervaringen?** Ga het gesprek aan!



Kennisplatform  
Integratie &  
Samenleving