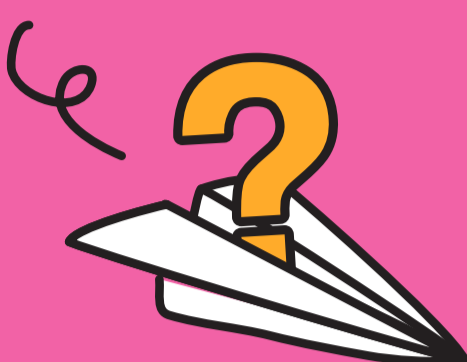


# Heb je een vraag over integratie en diversiteit?

De meeste vragen komen van gemeenten, publieke organisaties, vrijwilligersorganisaties, migrantenorganisaties en van professionals.

Wij helpen je graag op weg.



## Wat doen wij met jouw vraag?

Je krijgt altijd een reactie. De aard en omvang van je vraag bepalen hoe wij die beantwoorden.



Hoe informeer je statushouders over onderwijsmogelijkheden?



### Eenduidige vragen

Voor het antwoord op deze vragen hebben we de kennis al in huis. De vragen zijn daardoor vaak eenvoudig en snel te beantwoorden.

Hoe kan de GGZ dementerende ouderen met migratieachtergrond beter bereiken?

### Vragen met uitzoekwerk

Dit zijn vragen die iets langer duren om te beantwoorden. Daarbij kijken we wel naar de maatschappelijke relevantie van de vraag.



Hoe kunnen we als gemeente inclusiever communiceren?



### Complexe vragen

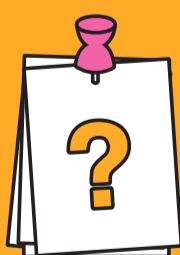
Dit zijn complexe vragen waar onze onderzoekers mee aan de slag gaan, indien het budget dat toelaat.

Is de communicatie tussen gemeente en laagtaalvaardige burgers met een migratieachtergrond effectief?



### Onbeantwoorde vragen

Als wij jouw vraag niet kunnen beantwoorden, dan verwijzen we je door naar de juiste persoon of organisatie.



### Voorwaarden

Kennisplatform Inclusief Samenleven wil zoveel mogelijk informatie creëren en actief delen. Er zijn voor jou dan ook geen kosten verbonden aan het beantwoorden van jouw vraag.

De informatie delen we ook via alle kanalen die het kennisplatform tot zijn beschikking heeft. Jouw naam hoeft daarbij niet te worden genoemd als je dat niet wilt.



Vragen van studenten en scholieren beantwoorden wij in principe niet. Zij moeten zelf informatie opzoeken. Wij maken alleen een uitzondering voor heel specifieke vragen, of wanneer stagiaires namens een organisatie vragen stellen.

Kennisplatform Inclusief Samenleven is een programma van het Verwey-Jonker Instituut en Movisie dat wordt gefinancierd door het ministerie van Sociale Zaken en Werkgelegenheid.

[kis.nl/vraag-en-antwoord](https://kis.nl/vraag-en-antwoord)