

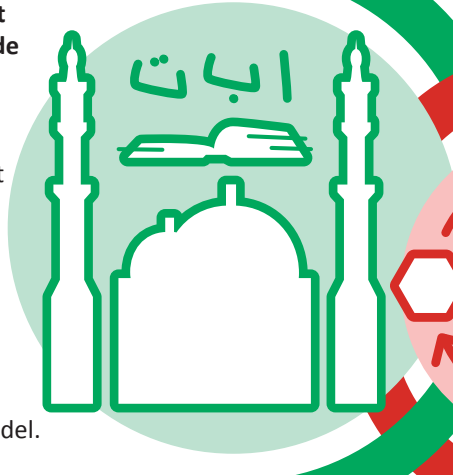
# Aan de slag met Moskeeonderwijs

Wil je als moskeeorganisatie de pedagogische kwaliteit van je moskeeonderwijs verbeteren? KIS ontwikkelde instrumenten die je daarvoor kan gebruiken.

## KWALITEITSKADER

Het kwaliteitskader vormt het theoretisch fundament voor de opzet en verbetering van het onderwijs in je moskee.

Met dit kader als uitgangspunt kan je als moskee zelf werken aan de ontwikkeling van je onderwijs. Je bent zelf eigenaar van het proces, en je kan toespitsen op je eigen situatie en behoeften. Het kader is daarmee geen blauwdruk, maar een hulpmiddel.

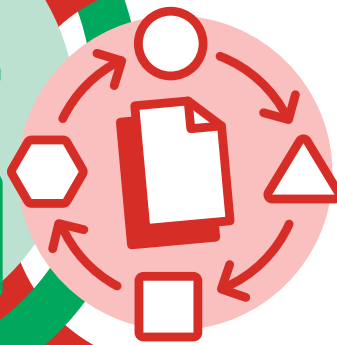


 Klik op de titel of het icoon om direct naar de publicatie te gaan.

## HANDREIKING

Hoe ga je concreet aan de slag met het moskeeonderwijs?

Deze handreiking geeft praktische handvatten en een stappenplan. Ook vind je hier belangrijke randvoorwaarden, zoals het organiseren van draagvlak, het aanwijzen van trekkers en het opzetten van een duidelijk plan van aanpak.



Theoretisch Fundament

Praktische Uitvoering

Onderstaande instrumenten helpen bij de praktische uitvoering.



### NULMETING

De nulmeting helpt in beeld te krijgen hoe je er op dit moment voor staat.

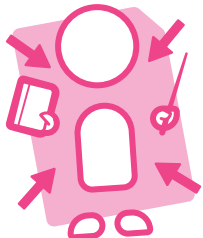
Door vragen te beantwoorden over o.a. het lesprogramma, docentenprofiel, pedagogische aanpak en ambities voor de toekomst, wordt duidelijk welke prioriteiten je kan stellen voor verdere kwaliteitsontwikkeling. Dit is een goede basis voor een plan van aanpak.



### VISIE

Kwalitatief goed moskeeonderwijs begint met een gezamenlijke visie op onderwijsdoelen en pedagogisch-didactische uitgangspunten.

Dit instrument helpt bij het opstellen van een visie, met als voorbeeld een concreet uitgewerkte visie uit de praktijk.



### DOCENTENPROFIEL

Goede (vrijwillige) docenten zijn cruciaal voor moskeeonderwijs.

Dit instrument helpt bij het zelf opstellen van een docentenprofiel.

Ook helpt dit instrument bij het werven van nieuwe docenten en bij het trainen en begeleiden van bestaande docenten.



### ZELFEVALUATIE

Het verbeteren van de kwaliteit van moskeeonderwijs is een doorlopend proces, waarbij je steeds opnieuw kan evalueren en aanpassen. Dit instrument helpt om de voortgang in beeld te brengen: werken de gemaakte keuzes, en zijn de doelen bereikt? Moeten er eventueel andere prioriteiten worden gesteld, of delen van het plan van aanpak aangepast?