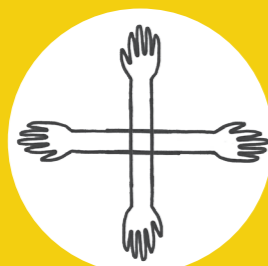


Samenwerken met verschillende partijen

Wat verbindt ons?



Duurzame uitstroom versus snel aan het werk

Hoe snel is duurzaam?



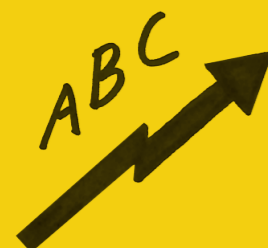
Bepaalde ondersteuningsmogelijkheden

Hoe kan de ondersteuningsbehoefte van de klant leidend zijn?



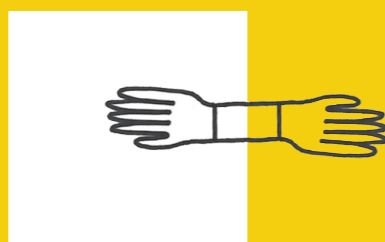
Werken en/aan Taal

Wat vraagt het om aan taal te werken?



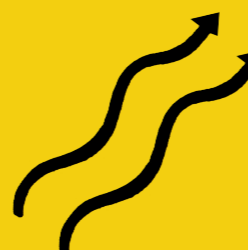
Professionele speelruimte

Hoe maken we de ruimte om te doen wat nodig is?



Focus op inburgering en/of arbeidstoeleiding

In hoeverre gaan inburgering en arbeidstoeleiding hand in hand?



Schaarse middelen en werkdruk

Wat is haalbaar?



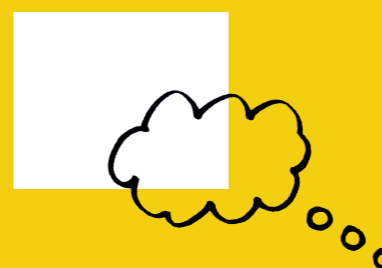
Voorgebakken structuur van arbeidstoeleiding

Wanneer werkt de wijze waarop arbeidstoeleiding georganiseerd is beperkend?



Verschillen in visie en doelen klantmanager en statushouder

Wat is het belang(rijkste)?



Het spel spelen

Optie 1 – Meerdere spelers

Speel het samen met mensen met wie je te maken hebt in het kader van de arbeidstoeleiding van statushouders.

Optie 2 – Eén speler

Speel het alleen om inzicht te krijgen in de spanningsvelden waar jij mee te maken hebt in de arbeidstoeleiding van statushouders.

1. Bepaal *samen* een vraagstuk of casus dat je beter wilt begrijpen.
2. *Ieder* zet pionnen op de spanningsvelden waar hij/zij mee te maken heeft.
3. Kies *samen* 1 tot 3 spanningsvelden.
4. *Ga in gesprek over* of reflecteer op een spanningsveld aan de hand van de volgende vragen:
 - waar ben je trots op?
 - wat is lastig?
 - wat is je 'nachtmerrie' voor de toekomst?
 - wat is je toekomstdroom?
5. Lees de beschrijving van het spanningsveld.
6. Verdiep je *samen* in het spanningsveld middels de vragen in de beschrijving.
7. Formuleer *samen* actiepunten. Zie de aandachtspunten in de beschrijving van het spanningsveld.
8. Herhaal stap 4 t/m 7 voor voor alle gekozen spanningsvelden.



Kennisplatform
Integratie &
Samenleving