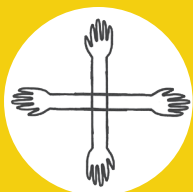


### Samenwerken met verschillende partijen

Wat verbindt ons?



### Duurzame uitstroom versus snel aan het werk

Hoe snel is duurzaam?



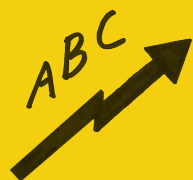
### Beperkte ondersteuningsmogelijkheden

Hoe kan de ondersteuningsbehoefte van de klant leidend zijn?



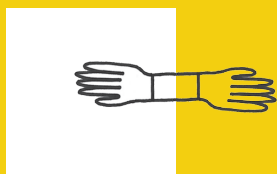
### Werken en/aan Taal

Wat vraagt het om aan taal te werken?



### Professionele speelruimte

Hoe maken we de ruimte om te doen wat nodig is?



### Focus op inburgering en/of arbeidstoeleiding

In hoeverre gaan inburgering en arbeidstoeleiding hand in hand?



### Schaarse middelen en werkdruk

Wat is haalbaar?



### Voorgebakken structuur van arbeidstoeleiding

Wanneer werkt de wijze waarop arbeidstoeleiding georganiseerd is beperkend?



### Versillen in visie en doelen klantmanager en stathouder

Wat is het belang(rijkste)?



## Het spel spelen

*Optie 1 – Meerdere spelers*

*Speel het samen met mensen met wie je te maken hebt in het kader van de arbeidstoeleiding van stathouders.*

*Optie 2 – Eén speler*

*Speel het alleen om inzicht te krijgen in de spanningsvelden waar jij mee te maken hebt in de arbeidstoeleiding van stathouders.*

1. Bepaal *samen* een vraagstuk of casus dat je beter wilt begrijpen.
2. *Ieder* zet pionnen op de spanningsvelden waar hij/zij mee te maken heeft.
3. Kies *samen* 1 tot 3 spanningsvelden.
4. *Ga in gesprek over* of reflecteer op een spanningsveld aan de hand van de volgende vragen:
  - waar ben je trots op?
  - wat is lastig?
  - wat is je 'nachtmerrie' voor de toekomst?
  - wat is je toekomstdroom?
5. Lees de beschrijving van het spanningsveld.
6. Verdiep je *samen* in het spanningsveld middels de vragen in de beschrijving.
7. Formuleer *samen* actiepunten. Zie de aandachtspunten in de beschrijving van het spanningsveld.
8. Herhaal stap 4 t/m 7 voor voor alle gekozen spanningsvelden.