

Nieuwe Wet inburgering 2022

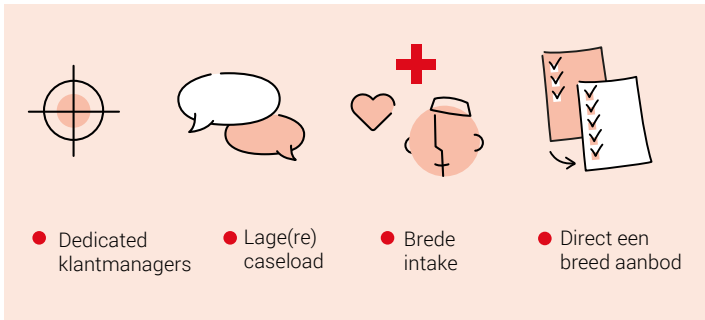
Zo gaat het werken!

Kennisplatform Integratie & Samenleving heeft de afgelopen 5 jaar in samenwerking met Divosa de 'Monitor Arbeidstoeleiding Statushouders' uitgevoerd. Bijna alle grote gemeenten deelden wat zij doen om statushouders naar werk te begeleiden.

Deze opgedane kennis en ervaring geeft waardevolle inzichten in de succesfactoren van arbeidstoeleiding. Daarmee kunnen we samen de nieuwe Wet Inburgering écht laten werken.

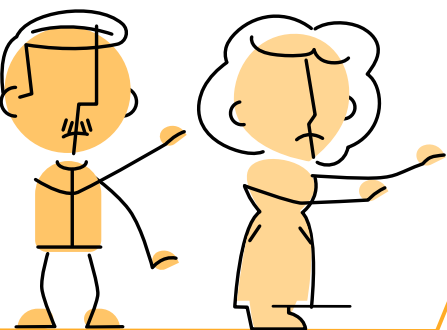
1 Persoonlijke aandacht en maatwerk dienstverlening

Succesfactoren

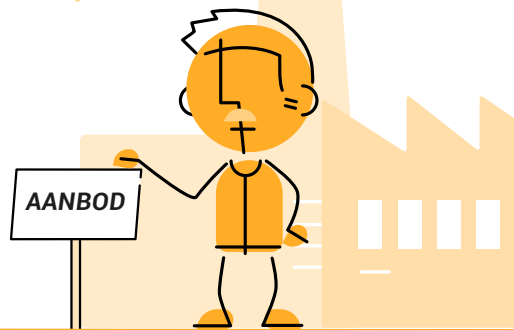
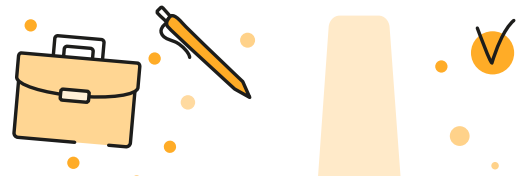


Maatwerk is ook het laten zien van opties aan degenen die er zelf niet om vragen.

2 Realiseren voldoende werkervaringsplekken

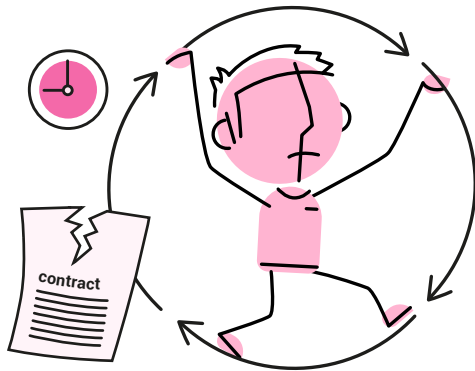


In de nieuwe wet gaan gemeenten meer duale trajecten aanbieden. Voor voldoende bereikbaar aanbod voor de doelgroep is veel aandacht nodig voor het bereid maken van werkgevers om statushouders een kans te geven.



3 Nazorg en begeleiding op de werkvloer

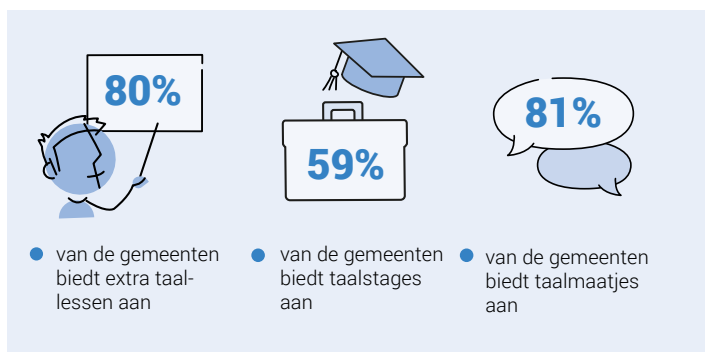
Door de vele tijdelijke contracten is er het risico dat statushouders niet duurzaam uitstromen, maar via de WW weer in de bijstand terugvallen.



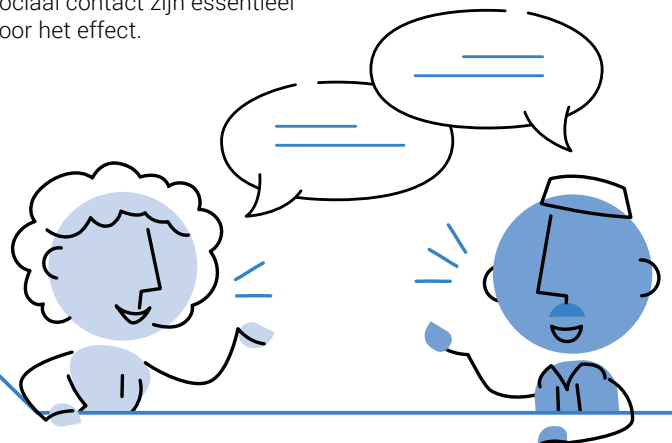
Succesfactoren voor duurzame uitstroom



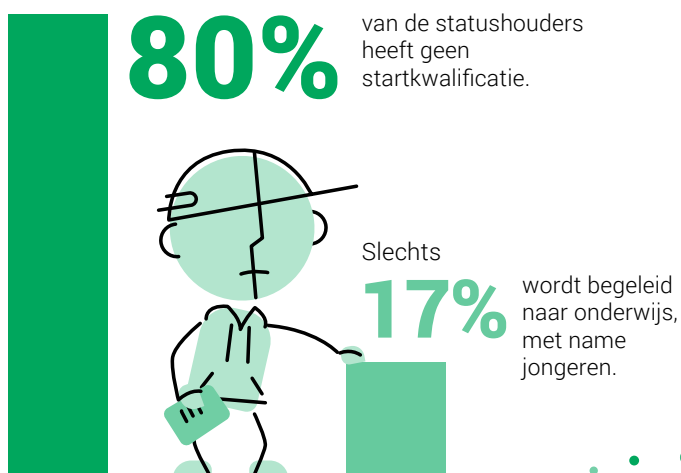
4 Extra praktische taalondersteuning



Oefenen op de werkvloer en sociaal contact zijn essentieel voor het effect.



5 Via opleiding naar werk



Een opleiding is echter de meest duurzame manier van uitstroom uit de bijstand.